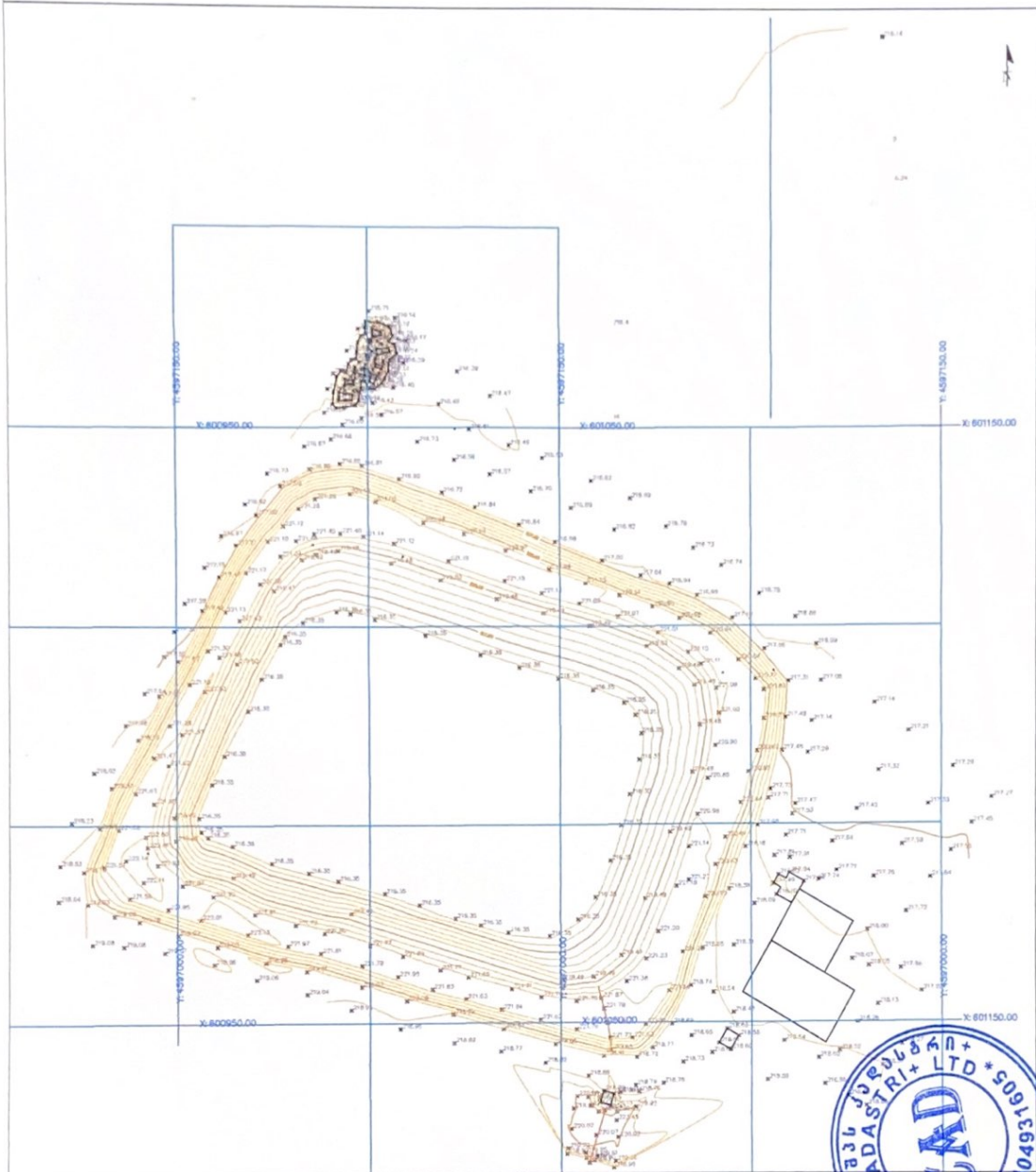


სიღნაღის მუნიციპალიტეტის სოფელ ქვემო მაჩხაანში მდებარე
სასოფლო-სამეურნეო ნაკვეთის (საკ. კოდი 56.20.45.001)
ფრაგმენტზე არსებული რეკონსტრუქციის
ტოპოგრაფიული გეგმა



შენიშვნა: საპროექტო საზღვარი შეტანილია საქართველოს მუდმივქვეყნული რეგისტრის საფუძველზე - GEOCORS-ის გამოყენებით.

შპს "კადასტრი"

ბირობითი აღნიშვნები

<ul style="list-style-type: none"> ქ. მდებარეობის გზის საქონლის ნიშნის მდებარე ნიშნის დარღვევის ნიშნის ფორმული საქონლის/მდებარე ნიშნის მდებარე 	<ul style="list-style-type: none"> სოფელი სოფლის/მდებარე გზის სოფლის/მდებარე გზის სოფლის/მდებარე გზის სოფლის/მდებარე გზის სოფლის/მდებარე გზის სოფლის/მდებარე გზის სოფლის/მდებარე გზის 	<ul style="list-style-type: none"> სოფლის/მდებარე გზის სოფლის/მდებარე გზის სოფლის/მდებარე გზის სოფლის/მდებარე გზის სოფლის/მდებარე გზის სოფლის/მდებარე გზის სოფლის/მდებარე გზის სოფლის/მდებარე გზის 	<ul style="list-style-type: none"> სოფლის/მდებარე გზის სოფლის/მდებარე გზის სოფლის/მდებარე გზის სოფლის/მდებარე გზის სოფლის/მდებარე გზის სოფლის/მდებარე გზის სოფლის/მდებარე გზის სოფლის/მდებარე გზის
---	---	--	--

დამკვეთი:	დირექტორი:	შპს "კადასტრი"
შპს "კადასტრი"	კომპ. უზრუნველყოფა	შ. კადასტრი
მისამართი:	მასშტაბი 1:1000	ფორმატი A3
სიღნაღი, სოფელი ქვემო მაჩხაანი	აზომის თარიღი: 14.12.2021 წ.	CS: WGS 1984 PROJ: UTM 38N